

AUKEY

User Manual Desk Lamp with Wireless Charger

AUKEY International Ltd.
www.aukey.com | support@aukey.com
No.102, Building P09, Electronics Trade Center
Huanan City, Pinghu Town, Longgang District
Shenzhen, Guangdong, 518111, CN



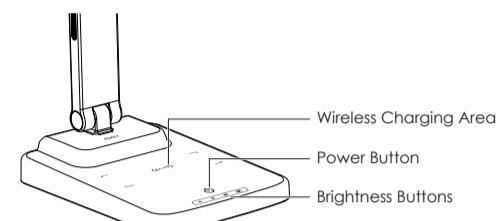
Contents

English	01-04
Deutsch	05-08
Français	09-12
Español	13-16
Italiano	17-20
日本語	21-24

Thank you for purchasing the AUKEY LT-ST36 Desk Lamp with Wireless Charger. Please read this user manual carefully and keep it for future reference. If you need any assistance, please contact our support team with your product model number and Amazon order number.

Package Contents
Desk Lamp with Wireless Charger
User Manual
Warranty Card

Product Diagram



Wireless Charging Area
Power Button
Brightness Buttons

Specifications

Model	LT-ST36
Brightness	500 lm [Max]
Color Temperature	4000K
Color Rendering Index	≥80Ra
Input	<input type="checkbox"/> AC 120V 50/60Hz <input type="checkbox"/> AC 220V 50/60Hz
Power Consumption	12W (7W lamp, 5W wireless charger)
Wireless Charging Output	DC 5V 1A
Technology Compatibility	Qi
Number of LEDs	30
LED Type	SMD 4014
LED Lifespan	35000h
Operating Temperature	-20 ~ 40°C / -4 ~ 104°F
Dimensions	368 x 291 x 128mm / 14.49" x 11.46" x 5.04"
Weight	640g / 22.58oz

Getting Started

Connect the plug to a power outlet and long press the power button to turn on/off.

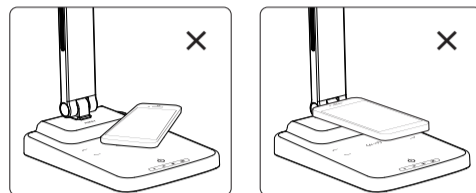
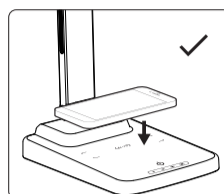
Adjusting Brightness

Select from four varied light intensities (low - medium - high - max) with the corresponding brightness buttons.

Positioning the Lamp

Find your desired lamp position and lighting angle with the folding lamp arm and folding & rotating lamp head.

Using Wireless Charging
Place your Qi-compatible phone centrally on the wireless charging area to start charging. Remove protective cases to ensure effective charging.



Product Care & Use

- Keep away from liquids, extreme heat, and strong magnetic fields
- For safe & effective charging, the LT-ST36 detects the interference of metal objects in the charging area and faults like insufficient or excessive power input. Charging will begin or resume automatically once charging conditions are correct.
- Don't repair or modify the product yourself

Warranty & Customer Support

For questions, support, or warranty claims, contact us at the address below that corresponds with your region. Please include your Amazon order number and product model number.

Amazon US orders: support.us@aukey.com
Amazon EU orders: support.eu@aukey.com
Amazon CA orders: support.ca@aukey.com
Amazon JP orders: support.jp@aukey.com

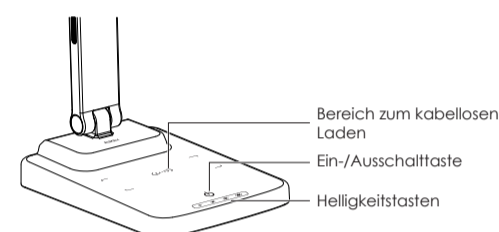
*Please note, AUKEY can only provide after sales service for products purchased directly from AUKEY. If you have purchased from a different seller, please contact them directly for service or warranty issues.

Vielen Dank, dass Sie sich für die Schreibtischlampe mit kabelloser Ladefunktion LT-ST36 von AUKEY entschieden haben. Lesen Sie bitte diese Bedienungsanleitung aufmerksam durch und bewahren Sie sie für zukünftige Referenz gut auf. Sollten Sie darüber hinaus Fragen oder Probleme haben, hilft Ihnen unser Kundenservice gerne weiter. Halten Sie dann bitte Ihre Produktmodellnummer und Amazon-Bestellnummer bereit.

Lieferumfang

Schreibtischlampe mit kabelloser Ladefunktion
Bedienungsanleitung
Garantiekarte

Produktbild



Bereich zum kabellosen Laden
Ein-/Ausschalttaste
Helligkeitstasten

Technische Daten

Modell	LT-ST36
Helligkeit	500 lm [max.]
Farbtemperatur	4.000 K
Farbwiedergabeindex	≥ 80 Ra
Eingang	<input type="checkbox"/> AC 120V 50/60Hz <input type="checkbox"/> AC 220V 50/60Hz
Stromverbrauch	12 W (Lampe 7 W, kabelloses Laden 5 W)
Ausgang kabelloses Laden	5 V, 1 A (Gleichstrom)
Technologiekompatibilität	Qi
Anzahl an LEDs	30
LED-Typ	SMD 4014
LED-Lebensdauer	35.000 Std.
Betriebstemperatur	-20 ~ 40°C
Abmessungen	368 x 291 x 128mm / 14,49" x 11,46" x 5,04"
Gewicht	640 g

Erste Schritte

Verbinden Sie den Stecker mit einer Steckdose und drücken Sie lange auf die Ein-/Ausschalttaste.

Anpassung der Helligkeit

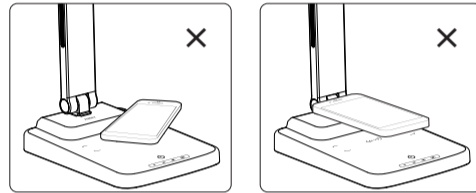
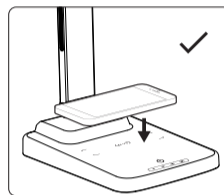
Wählen Sie zwischen vier verschiedenen Helligkeitsstufen (niedrig - mittel - hoch - maximal), indem Sie die entsprechende Helligkeitstaste betätigen.

Positionierung der Lampe

Dank dem verstellbaren Lampenarm und dem verstell- und drehbaren Lampenkopf bleiben bezüglich der Ausleuchtung keine Wünsche offen.

Kabelloses Laden

Legen Sie Ihr Qi-fähiges Smartphone mittig auf den Bereich zum kabellosen Laden, damit der automatische Ladevorgang beginnt. Entfernen Sie ggf. Ihre Handyhülle, um effektives Laden zu gewährleisten.



Produktpflege & Verwendung

- Halten Sie die Lampe von Flüssigkeiten, extremer Hitze und starken Magnetfeldern fern
- Für sicherer und effektives Laden erkennt die LT-ST36 Interferenzen durch Metallobjekte im Ladebereich und Fehler wie ungenügende oder zu hohe Eingangsleistung. Der Ladevorgang beginnt oder wird automatisch wieder aufgenommen, sobald die entsprechenden Voraussetzungen zum Laden wieder gegeben sind
- Verändern Sie nichts am Produkt und reparieren Sie es nicht selbst

Garantie & Kundenservice

Bei Fragen, Problemen oder Garantieansprüchen kontaktieren Sie uns bitte unter der jeweiligen Adresse, die Ihrer Region entspricht. Bitte geben Sie Ihre Amazon-Bestellnummer und die Produktmodellnummer an.

Bestellungen über Amazon Europa: support.eu@aukey.com

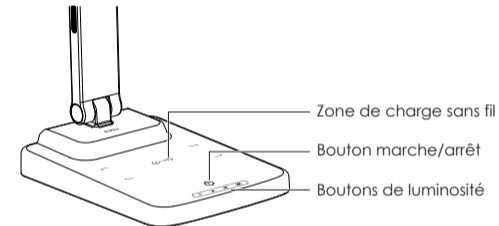
* Wichtiger Hinweis: AUKEY bietet nur für die Produkte einen Kundenservice an, die direkt bei AUKEY erworben wurden. Sollten Sie Ihr Produkt bei einem anderen Händler gekauft haben, kontaktieren Sie bitte dessen Kundendienst bezüglich Fragen oder Garantieansprüchen.

Nous vous remercions pour l'achat de la lampe de bureau avec chargeur sans fil AUKEY LT-ST36. Veuillez lire attentivement ce mode d'emploi et le conserver pour référence future. Si vous avez besoin des aides, veuillez contacter notre équipe de service client avec le numéro du modèle et votre numéro de commande Amazon.

Contenu de l'Emballage

Lampe de bureau avec chargeur sans fil
Mode d'Emploi
Carte de Garantie

Schéma du produit



Zone de charge sans fil
Bouton marche/arrêt
Boutons de luminosité

Caractéristiques

Modèle	LT-ST36
Luminosité	500 lm [max]
Température de couleur	4000 K
Indice de rendu de couleur (IRC)	≥80 Ra
Entrée	<input type="checkbox"/> AC 120V 50/60Hz <input type="checkbox"/> AC 220V 50/60Hz
Consommation d'énergie	12 W (lampe : 7 W, chargeur sans fil : 5W)
Sortie chargement sans fil	DC 5V 1A
Compatibilité technologique	Qi
Nombre de LED	30
Type LED	SMD 4014
Durée de vie de la LED	35 000 h
Température de fonctionnement	-20 ~ 40°C
Dimensions	368 x 291 x 128mm / 14,49" x 11,46" x 5,04"
Poids	640 g

Pour commencer

Branchez la fiche à une prise de courant et appuyez longuement sur le bouton marche/arrêt pour allumer ou éteindre.

Réglage de la luminosité

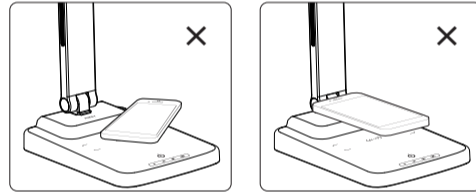
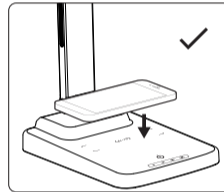
Choisissez parmi quatre intensités lumineuses différentes (faible - moyenne - élevée - maximale) à l'aide des boutons de luminosité correspondants.

Positionnement de la lampe

Positionnez la lampe comme vous le souhaitez et obtenez l'angle d'éclairage désiré grâce au bras de lampe pliable et à la tête de lampe pivotante et rotative.

Utilisation du chargement sans fil

Placez votre téléphone compatible avec Qi au centre de la zone de charge sans fil pour commencer à le recharger. Retirez les coques et étuis de protection afin d'assurer une charge efficace.



Entretien du produit et utilisation

- Tenir à l'écart des liquides, de la chaleur et des champs magnétiques forts
- Pour une charge sûre et efficace, la lampe LT-ST36 détecte les interférences d'objets métalliques dans la zone de charge et les défauts tels qu'une alimentation insuffisante ou excessive. La charge commence ou reprend automatiquement une fois que les conditions de charge sont respectées
- Ne réparez pas ou ne modifiez pas le produit vous-même

Garantie & Service client

Pour des questions, l'assistance, le soutien et les demandes de garanties, veuillez nous contacter à l'adresse ci-dessous qui correspond à votre région. Veuillez inclure le numéro de commande Amazon et le numéro de modèle du produit.

Amazon EU commandes: support.eu@aukey.com

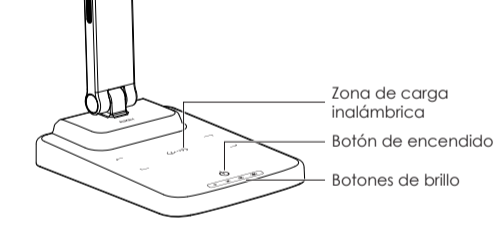
*Veuillez noter que, AUKEY ne peut fournir le service après-vente que pour les produits achetés directement chez AUKEY. Si vous avez acheté auprès d'un vendeur différent, veuillez le contacter pour vos services et garanties.

Gracias por adquirir la lámpara de escritorio con cargador inalámbrico AUKEY LT-ST36. Por favor, lea atentamente el manual usuario y consérvelo para futuras consultas. Si necesita cualquier ayuda, póngase en contacto con nuestra equipo de servicio con su número de modelo del producto y su número de orden de Amazon.

Contenidos del Paquete

Lámpara de escritorio con cargador inalámbrico
Manual Usuario
Tarjeta de Garantía

Diagrama del producto



Zone de carga inalámbrica
Botón de encendido
Botones de brillo

Especificaciones

Modelo	LT-ST36
Brillo	500 lm [máximo]
Temperatura del color	4000 K
Índice de reproducción cromática	≥80 Ra
Entrada	<input type="checkbox"/> AC 120V 50/60Hz <input type="checkbox"/> AC 220V 50/60Hz
Consumo de energía	12 W (lámpa : 7 W, cargador sans fil : 5W)
Salida de carga inalámbrica	DC 5 V 1 A
Tecnología compatible	Qi
Número de LED	30
Tipo de LED	SMD2835
Periodo de vida del LED	35 000 h
Temperatura de funcionamiento	-20 ~ 40°C
Dimensiones	368 x 291 x 128mm / 14,49" x 11,46" x 5,04"
Peso	640 g

Inicio rápido

Conecte el enchufe a una toma de corriente y mantenga pulsado el botón de encendido para encender/apagar.

Ajuste del brillo

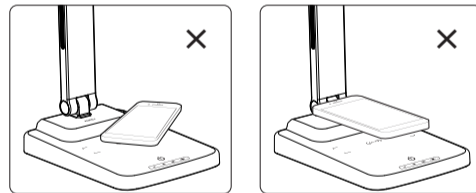
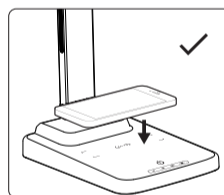
Elija entre cuatro intensidades de luz diferentes (baja, intermedia, alta y máxima) con los correspondientes botones de brillo.

Colocación de la lámpara

Dé con la ubicación y con el ángulo de iluminación que desee para la lámpara con su brazo plegable y su cabeza plegable y giratoria.

Utilización de la carga inalámbrica

Sitúe su teléfono compatible con Qi en una posición central de la zona de carga para que se inicie la carga. Retire las fundas de protección para garantizar una carga eficaz.



Uso y cuidados del producto

- Mantenga la lámpara alejada de los líquidos, del calor extremo y de campos magnéticos potentes
- Para lograr una carga segura y eficaz, la LT-ST36 detecta la interferencia de objetos metálicos en la zona de carga y los fallos como la carencia o el exceso de potencia. La carga comenzará o se reanudará automáticamente cuando las condiciones de carga sean las correctas
- No repare o modifique el producto usted mismo

Garantía & Soporte al Cliente

Para preguntas, apoyos o reclamaciones de garantía, por favor póngase en contacto con nosotros en la siguiente dirección que se corresponde con su región. Por favor, incluya su número de orden de Amazon y su número de modelo del producto.

Amazon EU pedidos: support.eu@aukey.com

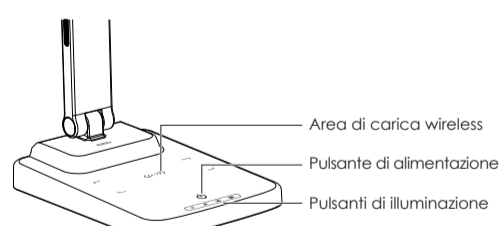
*Por favor, tenga en cuenta que AUKEY sólo puede ofrecer servicio postventa a los productos comprados directamente de AUKEY. Si usted ha comprado del vendedor diferente, por favor, póngase en contacto con ellos directamente sobre la garantía o los problemas de servicio.

Grâce à avoir acquitté la lampe da tavolo AUKEY LT-ST36 con caricatore wireless. Si prega di leggere attentamente l' manuale d'uso e di conservarlo per le consultazioni in futuro. Se ha bisogno di qualsiasi assistenza, si prega di contattare il nostro gruppo di supporto al numero del modello del Suo prodotto e il numero d'ordine di Amazon.

Contenuti del Pacco

Lampada da tavolo con caricatore wireless
Manuale d'Uso
Certificato di Garanzia

Diagramma del Prodotto



Area di carica wireless
Pulsante di alimentazione
Pulsanti di illuminazione

Specifiche

Modello	LT-ST36
Luminosità	500 lm [Max]
Temperatura di colore	4000 K
Indice di resa cromatica	≥80 Ra
Ingresso	<input type="checkbox"/> AC 120V 50/60Hz <input type="checkbox"/> AC 220V 50/60Hz
Consumo di energia	12W (7W lampada, 5W caricatore wireless)
Uscita di carica wireless	DC 5 V 1 A
Tecnologia compatibile	Qi
Numero di LED	30
Tipo di LED	SMD 4014
Durata LED	35000 ore
Temperatura operativa	-20 ~ 40°C
Dimensioni	368 x 291 x 128mm / 14,49" x 11,46" x 5,04"
Peso	640 g

Per iniziare

Collegare la spina ad una presa di corrente e tenere premuto il pulsante di alimentazione per accendere/spegnere il prodotto.

Luminosità regolabile

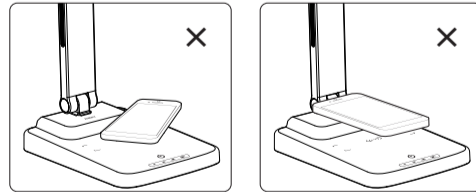
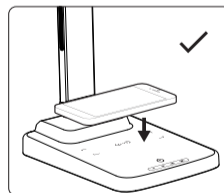
Selezionare tramite i pulsanti corrispondenti una delle quattro intensità di illuminazione disponibili: bassa, media, alta, massima.

Posizionamento della lampada

Posizionare la lampada nella posizione desiderata e nell'angolazione che si preferisce tramite il braccio pieghevole e la testa della lampada ruotabile.

Usare la carica wireless

Posizionare centralmente il proprio smartphone compatibile con la tecnologia Qi sull'area di carica wireless e iniziare la ricarica. Rimuovere le custodie protettive per una carica efficiente.



Uso e conservazione del prodotto

- Tenere lontano da liquidi, fonti di calore estreme e da forti campi magnetici
- Per una carica sicura ed efficace, LT-ST36 rileva l'interferenza di oggetti in metallo nell'area di carica segnalando un errore di alimentazione insufficiente o eccessiva. La carica ricomincerà o si riavvierà automaticamente una volta che le condizioni ritornano ad essere ottimali
- Non riparare o modificare in autonomia il prodotto

Garanzia & Assistenza ai Clienti

Per domande, supporto, o richieste di garanzia, si prega di contattarci al seguente indirizzo che corrisponde alla Sua regione. Si prega di inserire il Suo numero d'ordine di Amazon e di modello del prodotto.

Ordini di Amazon EU: support.eu@aukey.com

*Si prega di notare che, AUKEY può offrire solo il servizio di post-vendita per i prodotti acquistati direttamente da AUKEY. Se ha acquistato da un venditore diverso, si prega di contattarlo direttamente per problemi di servizio o di garanzia.

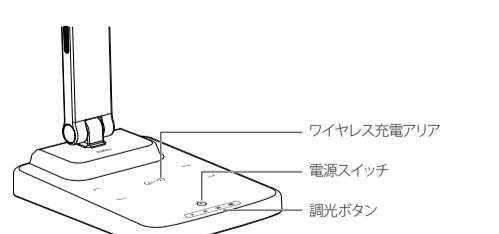
はじめに

この度は、AUKEY LT-ST36 LED デスクライトをご購入頂き、誠にありがとうございます。本製品は、使用前に必ず取扱説明書をよくお読みいただき、正しくお使いください。何の困り・質問がございましたら、品番とAmazon注文番号を記入した上、お気軽に当社のお客センターへお問い合わせください。

パッケージ内容

12Wワイヤレス充電器付きLEDデスクライト*1
ユーザーマニュアル*1
2年間安心保証カード*1

各部の名称



ワイヤレス充電エリア
電源スイッチ
調光ボタン

製品仕様

品番	LT-ST36
光量	500lm [Max]
色温度	4000K
CR	>80Ra
入力	<input type="checkbox"/> AC 120V 50/60Hz <input type="checkbox"/> AC 220V 50/60Hz
動作電圧	12W (7Wランプ, 5W ワイヤレスチャージャー)
USB出力	DC 5V 1A
テクノロジ	Qi
LED数量	30
LEDタイプ	SMD4014
LED寿命	35000h
動作温度	-20 ~ 40°C / -4 ~ 104°F
寸法	368 x 291 x 128mm / 14,49" x 11,46" x 5,04"
重量	640g / 22.58oz

ご使用方法

1. 電源をON/OFF

プラグを電源コンセントに接続し、電源ボタンを長押しして電源をオン/オフします。

2. 明るさの調整

調光ボタンで低～中～高～最大に4段階明るさを調整することができます。

3. ランプの位置付について

アームと折り畳み式回転式のヘッドで、希望の位置と照明角度を探ってください。

4. ワイヤレス充電について

Qi対応の携帯電話をワイヤレス充電エリアの中央に置くか充電を開始します。より効果的な充電を確保するために保護ケースを取り外してください。

